

# A EDIFICAÇÃO - CEMITÉRIO VERTICAL

## FACHADAS

A fachada da edificação reflete o partido arquitetônico buscando o movimento da espiral, onde as unidades de composição se elevam gradativamente do solo, juntamente com a cobertura. O movimento acontece no sentido anti-horário, assim como a rampa, representando a morte.

### FACHADA NOROESTE



ESCALA 1/250

### FACHADA SUDOESTE



ESCALA 1/250

### FACHADA SUDESTE

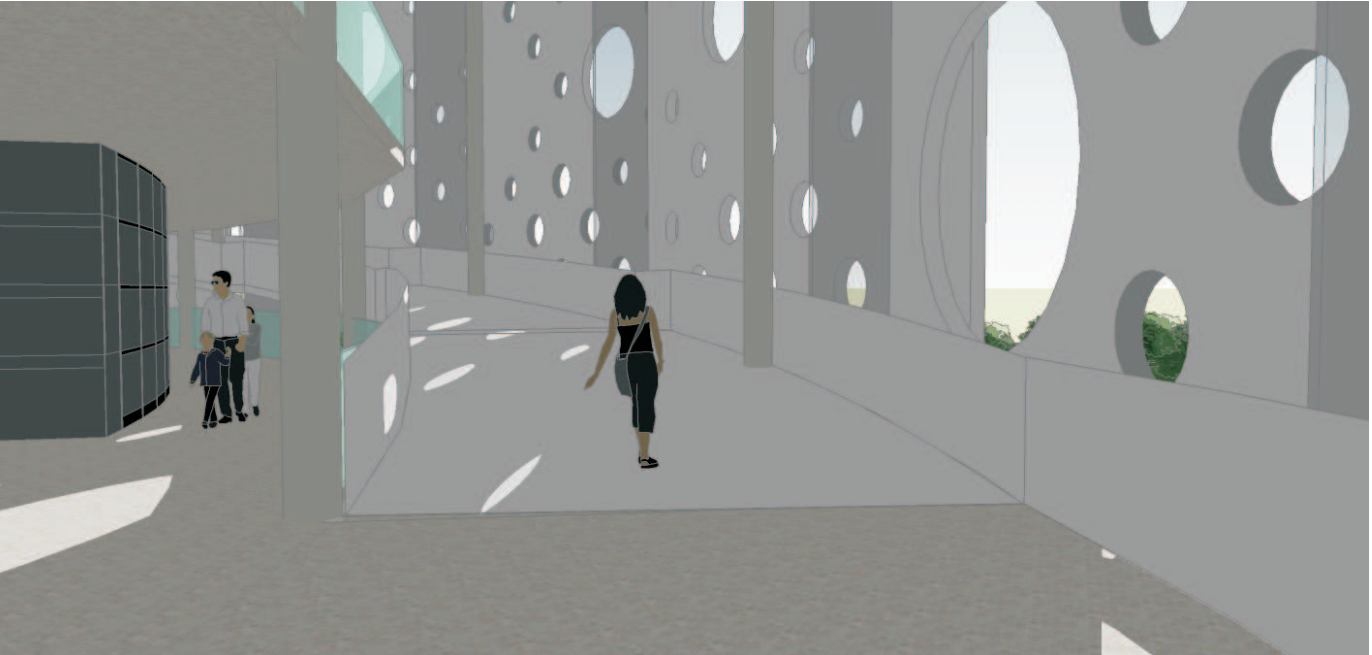


ESCALA 1/250

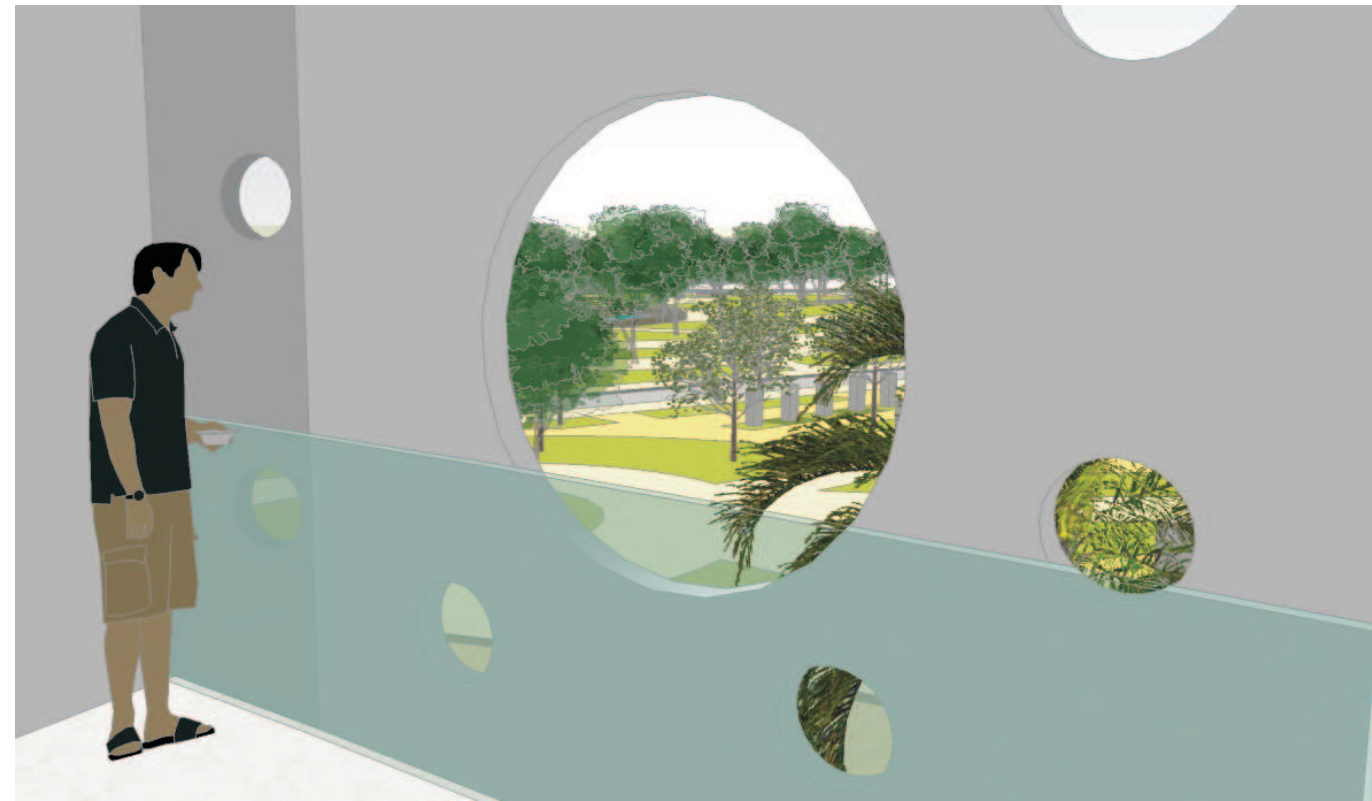
As fachadas são formadas por brises desencontrados fixados na estrutura. São chapas metálicas duplas perfuradas com aberturas em tamanhos variados para criar determinados efeitos. O espaço vazio entre o desencontro das chapas é vedado com vidro translúcido, para reduzir a incidência de intempéries no interior, em especial a dos ventos. Aberturas maiores estão localizadas em pontos estratégicos como patamar de rampa e salas de velório para ampliar o visual do entorno, como ilustrado na imagem abaixo. As aberturas menores contribuem para a ventilação e principalmente pontuam a iluminação dentro do interior que se altera no decorrer do dia. Normalmente cemitérios verticais são bem ventilados, e em sua grande maioria se apresentam completamente aberto nos pavimentos onde existem os lóculos. Esse tipo de brise permite aberturas suficiente para a ventilação e um filtro para luz solar e intempéries diversas.



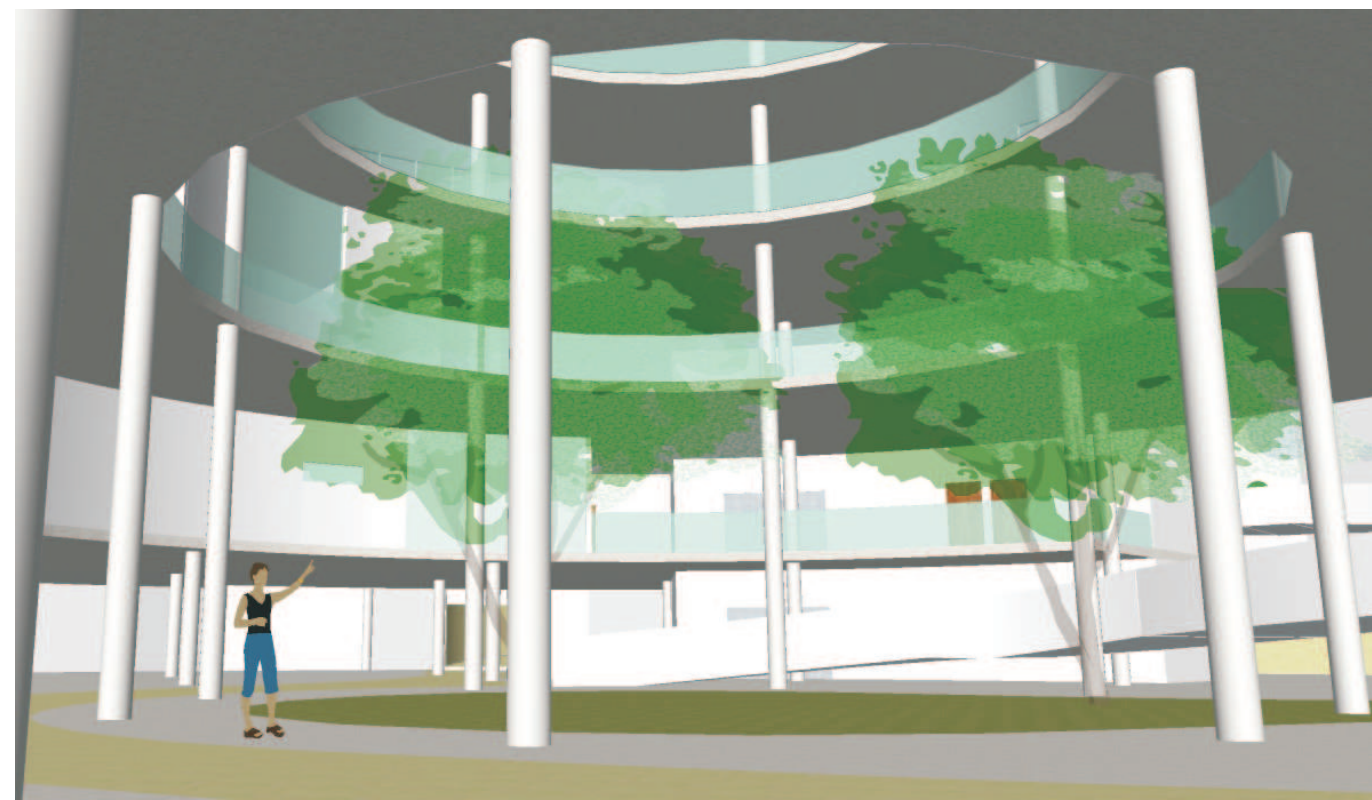
Vista do interior (rampa) para o entorno pelas aberturas



A imagem acima ilustra os efeitos de luz e sombra que ocorrem dentro da edificação devido à composição da fachada



Vista da varanda de uma das salas de velórios para o exterior através da abertura maior. As aberturas variam de 60 cm a 3 metros de diâmetro.



Acima, a relação do átrio, pé direito e vegetação no interior da edificação.

## ESPAÇO MORTUÁRIO

Ampliação do Cemitério Municipal de Criciúma através de cemitério vertical com crematório e parque de integração

UNIVERSIDADE DO EXTREMO SUL CATARINENSE- UNESC  
ARQUITETURA E URBANISMO  
TRABALHO FINAL DE GRADUAÇÃO II  
ORIENTADOR: ADEMIR FRANÇA  
ACADÊMICA: ALICE MARTINS CARDOSO